

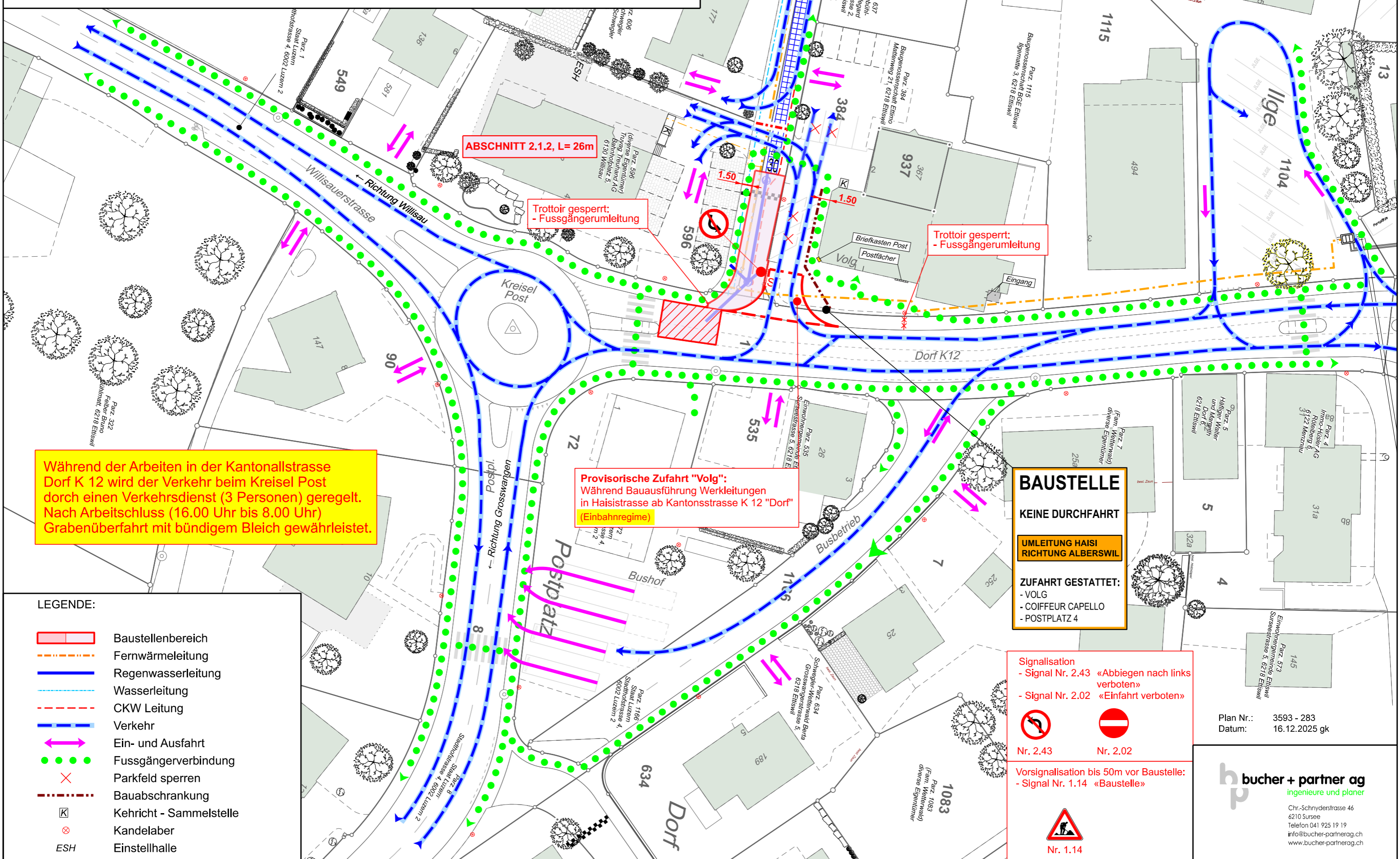
WÄRMEVERBUND ETTISWIL - 2. ETAPPE, LOS 1

VERKEHRSMASSNAHMEN: ABSCHNITT 2.1.2

SITUATION 1:500



Umfahrung Alberswillstrasse
gem. Plan
B+P Nr.: 3650-281



ABSCHNITT 2.1.2, L= 26m

Trottoir gesperrt:
- Fussgängerumleitung

Trottoir gesperrt:
- Fussgängerumleitung

Während der Arbeiten in der Kantonallstrasse Dorf K 12 wird der Verkehr beim Kreisel Post durch einen Verkehrsdienst (3 Personen) geregelt. Nach Arbeitschluss (16.00 Uhr bis 8.00 Uhr) Grabenüberfahrt mit bündigem Bleich gewährleistet.

Provisorische Zufahrt "Volg":
Während Bauausführung Werkleitungen in Haisistrasse ab Kantonsstrasse K 12 "Dorf" (Einbahnregime)

BAUSTELLE
KEINE DURCHFahrt
UMLEITUNG HAIISI
RICHTUNG ALBERSWIL
ZUFahrt GESTATTET:
- VOLG
- COIFFEUR CAPELLO
- POSTPLATZ 4

Signalisation
- Signal Nr. 2.43 «Abbiegen nach links verboten»
- Signal Nr. 2.02 «Einfahrt verboten»



Vorsignalisation bis 50m vor Baustelle:
- Signal Nr. 1.14 «Baustelle»



- LEGENDE:
- Baustellenbereich
 - Fernwärmeleitung
 - Regenwasserleitung
 - Wasserleitung
 - CKW Leitung
 - Verkehr
 - Ein- und Ausfahrt
 - Fussgänger Verbindung
 - Parkfeld sperren
 - Bauabschränkung
 - Kehricht - Sammelstelle
 - Kandelaber
 - Einstellhalle

Plan Nr.: 3593 - 283
Datum: 16.12.2025 gk

bucher + partner ag
ingenieure und planer
Chr.-Schnyderstrasse 46
6210 Sursee
Telefon 041 925 19 19
info@bucher-partnerag.ch
www.bucher-partnerag.ch