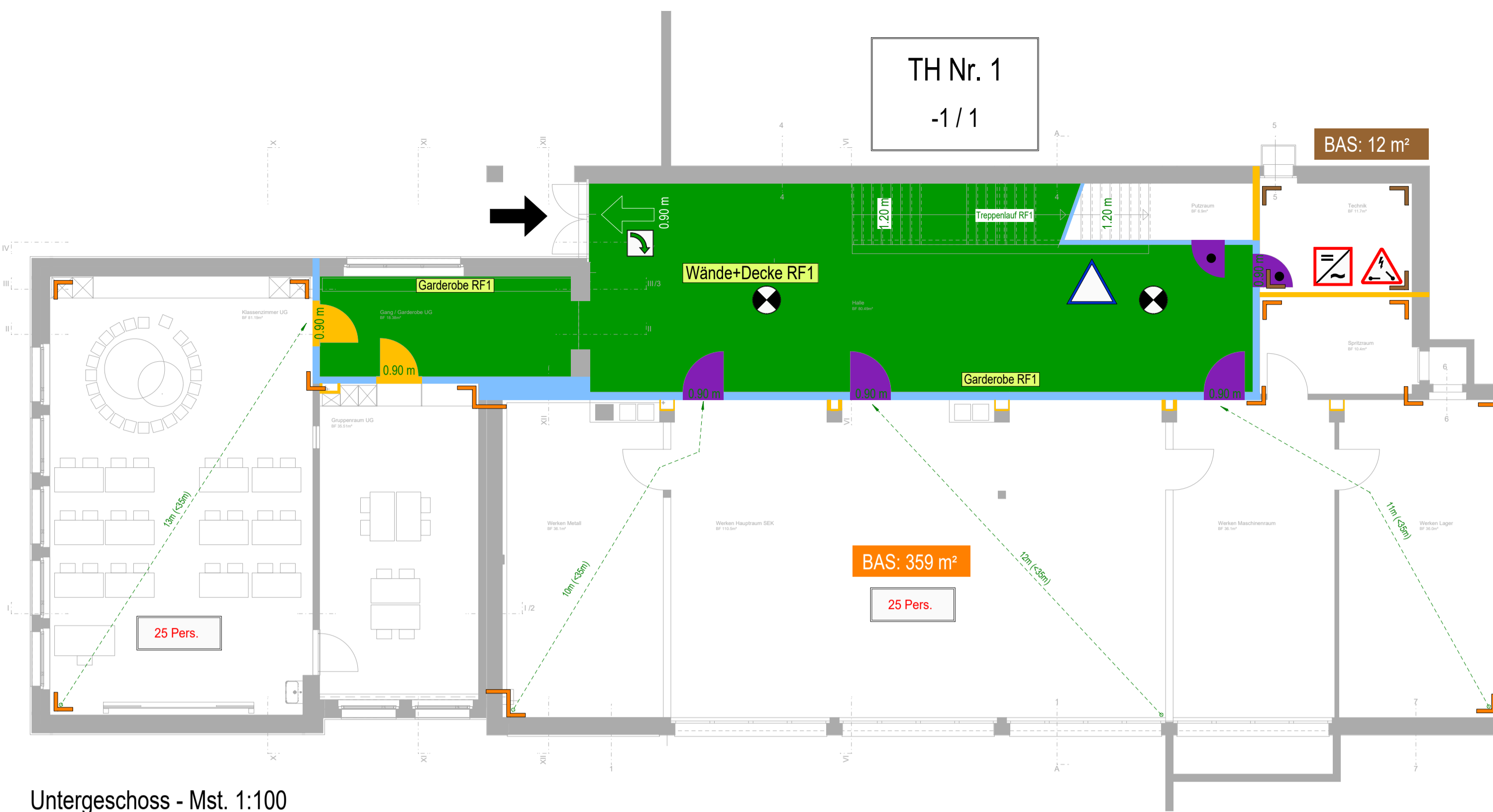


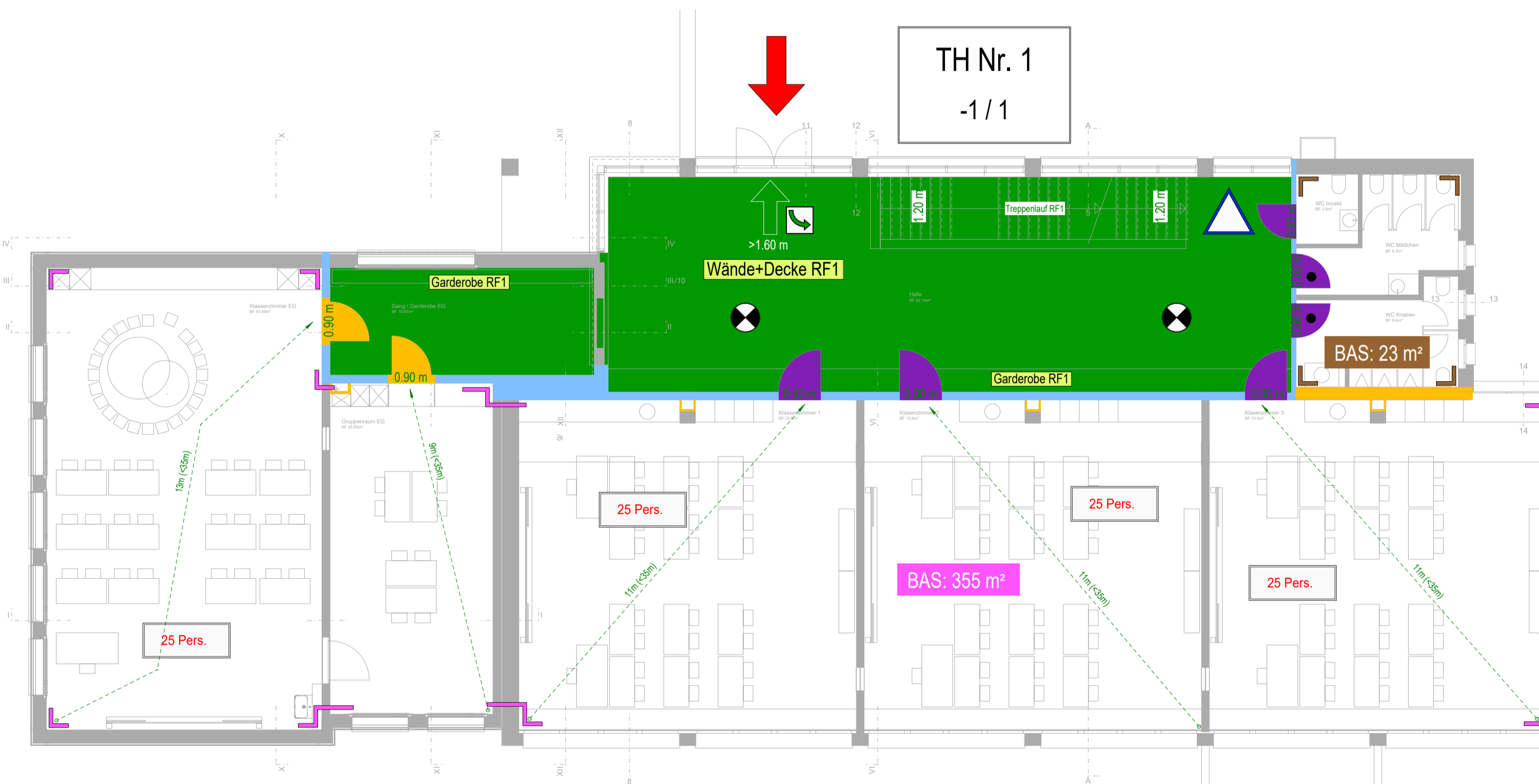
Obergeschoss - Mst. 1:100



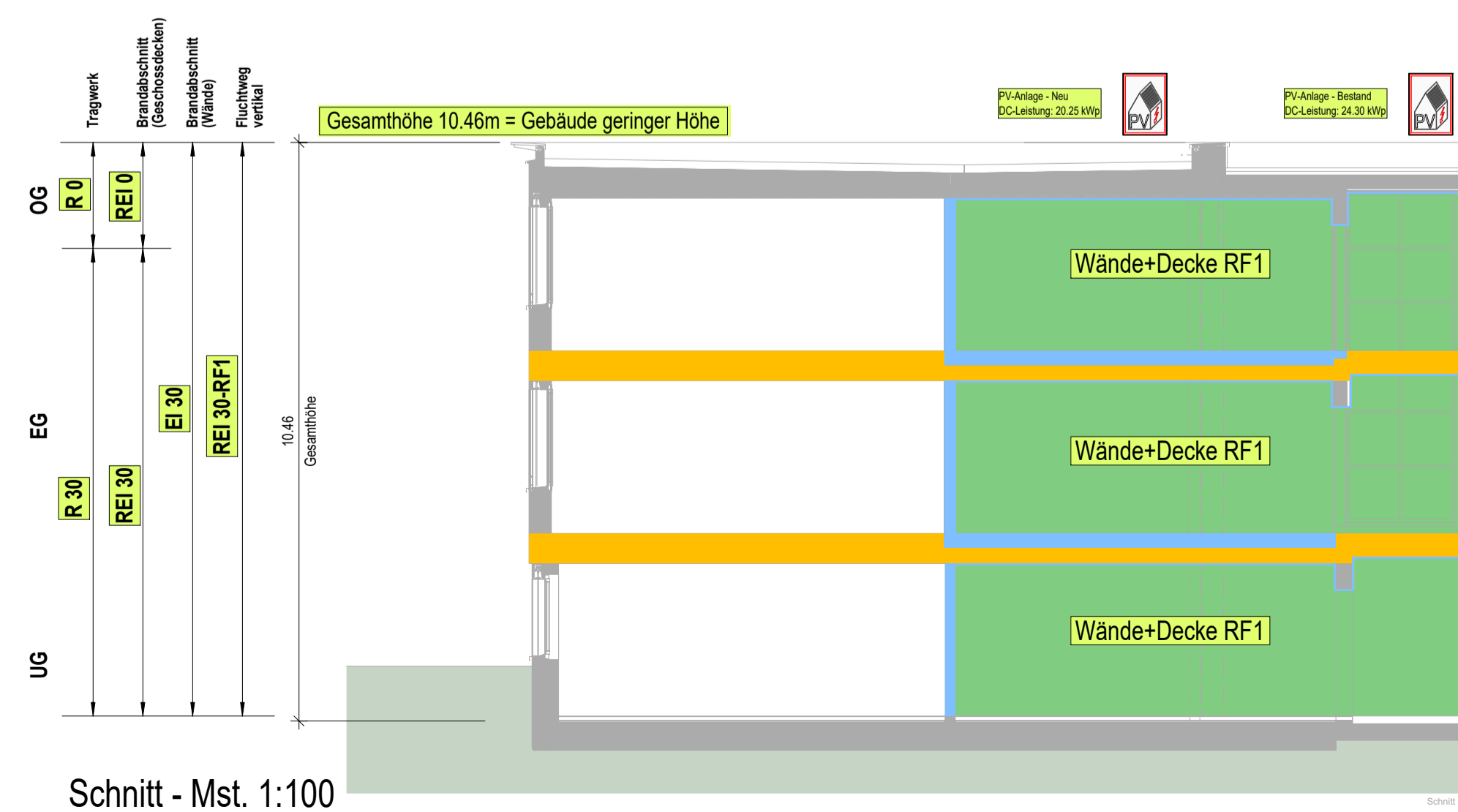
Untergeschoss - Mst. 1:100



Dachaufsicht - Mst. 1:100



Erdgeschoss - Mst. 1:100



Schnitt - Mst. 1:100

Legende Brandschutzplan

Brandschritte - Feuerwiderstände		Brandschritte - Abschlüsse	
Ei 60-RF1	Ei 60	E 60	RF1
Ei 30-RF1	Ei 30	E 30	BSP 30-RF1
Fluchtweg	Feuerwehr / Löscheinrichtungen	Türe Tor Ei 30	Türe Tor Abschlus E 30
vertikaler Fluchtweg	Hauptzugang Feuerwehr	Türe T30 (bestand)	selbstschließend (TS)
horizontaler Fluchtweg	Zusätzlicher Zugang Feuerwehr	BAS m²	Brandschritt/ Fläche
freizuhaltende Fläche	Handfeuerlöscher	Entrauchung (RWA)	
Notausgang	Wasserlöschanlagen, Standort/ Schlauchlänge in Meter (WLP)	RWA-BS	Rauch- und Wärmeabzug Bedenstelle
Fluchtweglänge	Stoffliche Feuerwehr (für Fz bis 18t bis 11m)	RWA-Z	Rauch- und Wärmeabzug Zentrale
0,90 m	Fluchtwegbreite	AO m²	Öffnung für natürliche Abströmung in m²
Informationen Brandschutz		Blitzschutz	
Gebäudegeometrie: Gebäude geringer Höhe (bis 11m Gesamthöhe)		ja <input type="checkbox"/> nein <input checked="" type="checkbox"/>	
Konzept: Bauliches Brandschutzkonzept		BS-Plan eingesetzt von:	
Nutzung: Schulhaus			
Feuerwiderstand		Qualitätsicherung <input checked="" type="checkbox"/> QS 1	
Geschoss	Tragwerk	Geschossdecken	Brandschrittbildende Wände
UG	R 30	REI 30	Ei 30
EG	R 30	REI 30	Ei 30
OG	R 0	-	Ei 30
			Vertikal
			Fluchtweg
			Horizontal
			REI 30-RF1
			Ei 30-RF1
			REI 30-RF1
			Ei 30-RF1

HELLERPLAN
wo Raum entsteht

Architektur- und Bauingenieurbüro
Heller Plan AG | Rütimatt 9 | 6218 Ettiswil
041 980 50 40 | info@heller-plan.ch | heller-plan.ch

Objekt Erweiterung Schulhaus 1994 | Dorf 21d | 6218 Ettiswil
Bauherr Einwohnergemeinde Ettiswil | Surseestrasse 5 | 6218 Ettiswil

Bauprojekt Brandschutz
Grundrisse/ Schnitt

Plan-Nr. 26013-252 **Mst.** 1:100 **±0.00** 526.74m ü.M.
Datum 24.04.2026 **Gez.** BG **Plan-Gr.** 594/1050 mm
Rev. **Gepr.** MH

© Dieser Plan ist urheberrechtlich geschützt und darf ohne die Genehmigung der Heller Plan AG weder kopiert noch Dritten zugänglich gemacht werden.

