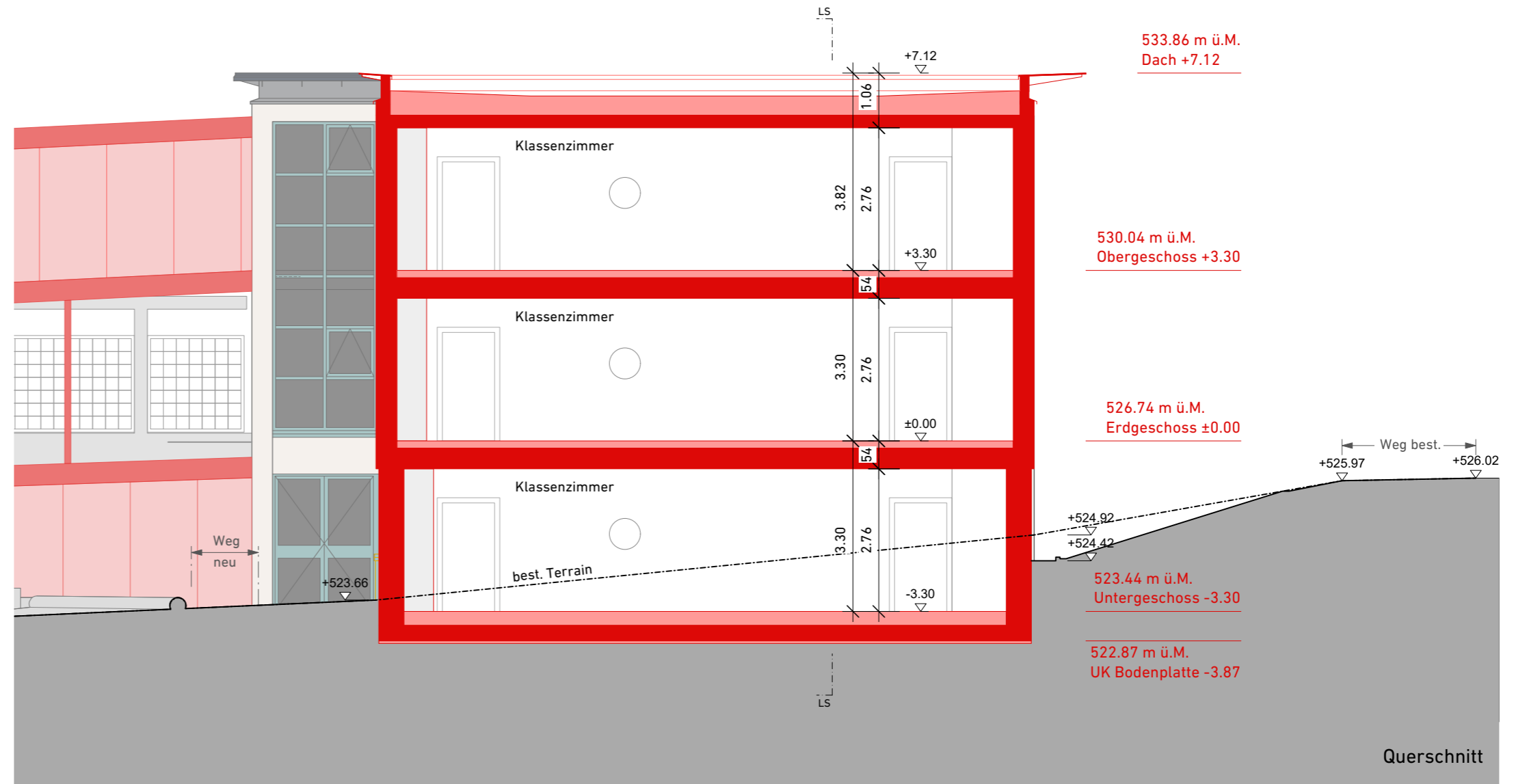


Objekt: Erweiterung Schulhaus 1994, 6218 Ettiswil
 Bauherrschaft: Einwohnergemeinde Ettiswil, Surseestrasse 5, 6218 Ettiswil

Datum gez.: 24.04.2026 | Datum rev.: | Gezeichnet: dm | Plannummer: 838.337 | Format: DIN A2 | ±0.00 = 526.74 m ü.M.

Baueingabe

Bestehend | Abbruch | Neu



Querschnitt



Längsschnitt